



# MAJANI

*Il cioccolato dal 1796*



PASQUA 2026





# MAJANI

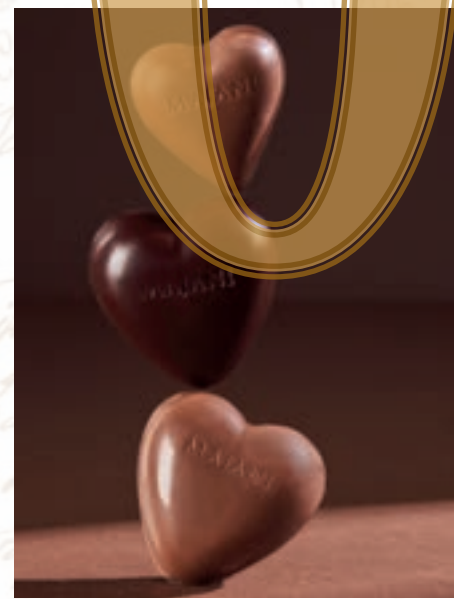
*Il cioccolato dal 1796*

Bologna, 1796: Il Primo Cioccolato Italiano

**Pasqua 2026**

Anniversario 230°







# MAJANI

## 230 ANNI DI PASSIONE, TRADIZIONE E CIOCCOLATO

Nel cuore di Bologna, nel 1796, nasceva il primo “Laboratorio di Cose Dolci” destinato a fare la storia del cioccolato italiano. Oggi, nel 2026, Majani celebra 230 anni di eccellenza, ed è la più antica fabbrica di cioccolato d'Italia ancora attiva, guidata dalla stessa famiglia da nove generazioni.

Tutto ebbe inizio vicino a Piazza Maggiore, in un piccolo laboratorio che presto divenne un punto di riferimento per la città. Con il tempo, Majani crebbe fino a diventare una delle prime fabbriche a vapore del Paese, fornitrice ufficiale di tre Case Reali europee. La sua storia si intreccia con quella di Bologna e dell'Italia, attraversando due secoli di cambiamenti, innovazioni e rinascite, sempre nel segno della qualità e dell'eleganza.

### UNA STORIA CHE SI SENTE NEL GUSTO

Dalla Scorza nel 1832, primo cioccolato solido d'Italia, al celebre Cremino Fiat nato nel 1911 come omaggio all'eleganza, fino al Tortellino di cioccolato, tributo alla nostra città: ogni creazione Majani è una pagina della nostra storia.

**230 ANNI DI SOGNI, SFIDE, RINASCITE.**  
**230 ANNI DI CIOCCOLATO CHE RACCONTA CHI SIAMO.**

# INDICE

LE FESTE .....	pag	05
GLI SFUSI .....	pag	13
I Cuori .....	pag	14
Le Ovette .....	pag	17
Le Maxiovette .....	pag	24
LINEA ISTITUZIONALE .....	pag	31
LINEA CLASSIC.....	pag	48
I PLATO'.....	pag	56
LINEA GOURMET .....	pag	66
Le Ricette .....	pag	69
I Golosovi .....	pag	73
I Noccioloni.....	pag	80
LINEA BIGUSTO.....	pag	92
LE CONFETTATE .....	pag	97
I BAMBINI.....	pag	108
RIEPILOGO SFUSI .....	pag	120
I SUPPORTI ALLA VENDITA .....	pag	122

# LE FESTE

Celebra l'amore e la dolcezza con la nostra selezione speciale per San Valentino e la Festa della Donna. Cuori di cioccolato, eleganti confezioni e gusti raffinati per rendere ogni occasione ancora più unica.









## Astuccio CUOR D'ARANCIA

Astuccio in cartotecnica contenente mezze fette d'arancia ricoperte di cioccolato fondente, g 55 cad.

**cod. 7523/26**

12 astucci dimensione 6 x 2,5 x 12,5 cm.





## Sacchetto JELLY HEARTS

Sacchetto contenente morbidi cuori di gelatina all'arancia rossa, g 60 cad.

**cod. 7524/26**

10 sacchetti dimensione 6 x 4 x h 15 cm.







Nella scelta dei pupazzi,  
ci affidiamo ad aziende  
che garantiscono la certificazione  
secondo le rigorose norme Europee,  
confermando qualità e sicurezza  
e controllando la produzione  
in tutte le fasi di lavorazione.  
Lavabili a 30° C.







## Peluche KOALA TRUDI®

Morbido peluche confezionato con cuori di finissimo cioccolato al latte extra, g 15 cad.

NEW

cod. 7519/26

12 peluche dimensione h 8 cm  
con espositore in cartotecnica dimensione 28 x 17 cm.







## Rametto MIMOSA

Il raffinato rametto di mimosa è confezionato con un dolce cuore di cioccolato al latte.  
Ideale come segnaposto o come pensiero speciale per celebrare tutte le donne.

Cuore di finissimo cioccolato al latte extra, g 15 cad.

**cod. 7508/26**

12 rametti mimosa dimensione h 18 cm  
con espositore dimensione 21 x 19 x 3,3 cm.



# GLI SFUSI

Esplora la nostra vasta gamma di cuori, ovette e maxiovette  
disponibili in diversi gusti e ripieni, perfetti  
per soddisfare ogni desiderio.





## Cuoricini ROSSI

Cuoricini di finissimo cioccolato al latte extra, g 6 cad.

**cod. 0649**

kg 3,000 - 6 sacchetti da g 500 - 1 segnagusto - 12 buste cliente vuote.



## Cuoricini MIX

Cuoricini di finissimo cioccolato fondente extra, g 6 cad.

**cod. 8185/26**

kg 4,000 - 8 sacchetti assortiti da g 500 - 1 segnagusto - 16 buste cliente vuote.







## Cuori ROSSI

Cuori di finissimo cioccolato al latte extra, g 15,5 cad.

**cod. 8183**

kg 3,000 - 6 sacchetti da g 500 - 1 segnagusto - 12 buste cliente vuote.



## Cuori BLU

Cuori di finissimo cioccolato fondente ripieno di crema Fiat Noir, g 15 cad.

**cod. 7513/22**

kg 3,000 - 6 sacchetti da g 500 - 1 segnagusto - 12 buste cliente vuote.





## Cuori GIALLI

Cuori di finissimo cioccolato al latte extra, g 15,5 cad.

**cod. 8991/17**

kg 3,000 - 6 sacchetti da g 500 - 1 segnagusto - 12 buste cliente vuote.





## Ovette FIAT CLASSICO

Ovette di finissimo cioccolato al latte  
ripieno di crema Fiat, g 7,8 cad.

**cod. 8168**

kg 4,000 - 8 sacchetti da g 500 - 1 segnagusto - 16 buste cliente vuote.



## Ovette FIAT PISTACCHIO

Ovette di finissimo cioccolato al latte  
ripieno di crema al pistacchio, g 7,8 cad.

**cod. 8100/22**

kg 3,000 - 6 sacchetti da g 500 - 1 segnagusto - 12 buste cliente vuote.







## Ovette FIAT NOIR

Ovette di finissimo cioccolato fondente  
ripieno di crema Fiat Noir, g 7,8 cad.

**cod. 8169**

kg 4,000 - 8 sacchetti da g 500 - 1 segnagusto - 16 buste cliente vuote.



## Ovette SCORZA

Ovette di finissimo cioccolato fondente ripieno di crema Scorza, g 7,8 cad.

**cod. 8116/24**

kg 4,000 - 8 sacchetti da g 500 - 1 segnagusto - 16 buste cliente vuote.





## Ovette SQUARE

Ovette di finissimo cioccolato al latte extra, g 8 cad.

**cod. 8162**

kg 4,000 - 8 sacchetti da g 500 - 1 segnagusto - 16 buste cliente vuote.



## Ovette ESSENCE

Ovette di finissimo cioccolato fondente extra, g 8 cad.



**cod. 8161/19**

kg 4,000 - 8 sacchetti da g 500 - in tre colorazioni assortite (incarto anonimo)  
1 segnagusto - 16 buste cliente vuote.





## Ovette COLORS

Ovette di finissimo cioccolato al latte ripieno di crema latte e fondente ripieno di crema cacao, g 7,8 cad.

**cod. 8151/25**

kg 4,000 - 8 sacchetti da g 500  
1 segnagusto - 16 buste cliente vuote.







## Ovette MILK

Ovette di finissimo cioccolato al latte extra, g 8 cad.

**cod. 8160/23**

kg 4,000 - 8 sacchetti da g 500  
1 segnagusto - 16 buste cliente vuote.



## Ovette DARK

Ovette di finissimo cioccolato fondente extra, g 8 cad.

**cod. 8155/23**

kg 4,000 - 8 sacchetti da g 500  
1 segnagusto - 16 buste cliente vuote.





## Gran misto ovette ISTITUZIONALI

Assortimento ovette istituzionali ripiene.  
Gamma Fiat: Classico, Noir e Pistacchio  
ed il fondente Scorza, g 7,8 cad.

**cod. 8118/24**

kg 6,000 - 12 sacchetti assortiti da g 500  
1 segnagusto - 24 buste cliente vuote.





## Gran misto ovette ARCOBALENO

Assortimento completo di Ovette Majani:  
latte e fondente dure, latte e fondente ripiene,  
Fiat Classico, Noir, Pistacchio e Scorza, g 7,8/8 cad.

**cod. 8119/25**

kg 8,000 - 16 sacchetti assortiti da g 500  
1 segnagusto - 32 buste cliente vuote.







## Maxiovette FIAT CLASSICO

Maxiovette di cioccolato al latte ripieno di crema Fiat, g 15,5 cad.

**cod. 8175**

kg 5,000 - 10 sacchetti da g 500 - 1 segnagusto - 20 buste cliente vuote.



## Maxiovette FIAT NOIR

Maxiovette di cioccolato fondente ripieno di crema Fiat Noir, g 15,5 cad.

**cod. 8178**

kg 5,000 - 10 sacchetti da g 500 - 1 segnagusto - 20 buste cliente vuote.





## Maxiovette FIAT PISTACCHIO

Maxiovette di finissimo cioccolato al latte extra ripieno di crema al pistacchio, g 15,5 cad.

**cod. 8112/23**

kg 4,000 - 8 sacchetti da g 500 - 1 segnagusto - 16 buste cliente vuote.



## Maxiovette FIAT EXTRANOIR

Maxiovette di cioccolato fondente ripieno di crema Fiat Extranoir, g 15,5 cad.

**cod. 8177**

kg 5,000 - 10 sacchetti da g 500 - 1 segnagusto - 20 buste cliente vuote.





## Maxiovette SCORZA

Maxiovette di cioccolato fondente ripieno di crema Scorza, g 15,5 cad.

**cod. 8173/21**

kg 5,000 - 10 sacchetti da g 500 - 1 segnagusto - 20 buste cliente vuote.







## Maxiovette ESSENCE

Cioccolato al latte ripieno di crema latte (giallo),  
Cioccolato al latte ripieno di crema alle nocciole e mandorle (arancione),  
Cioccolato fondente 75% ripieno di crema al cacao (rosa), g 15,5 cad.

**cod. 8159/20**

kg 6,000 - 12 sacchetti assortiti da g 500, 1 segnagusto - 24 buste cliente vuote.



## Maxiovette TRE CIOCCOLATI

Maxiovette di finissimo cioccolato al latte con uno strato croccante di cioccolato fondente ed un cuore morbido alle nocciole e mandorle, g 15,5 cad.

**cod. 8111/22**

kg 4,000 - 8 sacchetti da g 500 - 1 segnagusto - 16 buste cliente vuote.





## Expo da banco OVETTE FIAT ASSORTITE

Ovette di cioccolato al latte ripieno di crema Fiat  
e fondente ripieno di crema Fiat Noir, g 7,8 cad.

**cod. 8080/24**

kg 3,600 - 2 espositori a marsupio, monogusto preallestiti da kg 1,800 cad,  
in termoretraibile, dimensione 15 x 9 x h 23 cm.





## Expo da banco OVETTE MILK & DARK

Ovette di finissimo cioccolato al latte e fondente extra, g 8 cad.

**cod. 8147/24**

kg 3,600 - 2 espositori a marsupio, monogusto preallestiti da kg 1,800 cad,  
in termoretraibile, dimensione 15 x 9 x h 23 cm.







## Expo da banco MAXIOVETTE ISTITUZIONALI

Assortimento di maxiovette istituzionali, g 15,5 cad.

**cod. 8152/22**

kg 5,000 - 10 sacchetti monogusto da g 500  
(4 sacchetti Classico - 2 sacchetti Noir - 2 sacchetti Extranoir  
2 sacchetti Scorza), 4 vaschette in acetato trasparente 10 x 19,5 x h 6 cm  
1 segnagusto - 20 buste cliente vuote.

PER ESPORRE

**cod. 66\_5646**

Espositore in legno  
a due piani dimensione  
cm 22 x 26 x h 34





# LINEA ISTITUZIONALE

Questa linea è dedicata ai nostri prodotti di punta  
che ci caratterizzano e ci rendono unici.





Quest'anno celebriamo un anniversario doppio che racconta la nostra storia e la nostra identità:

## I 115 ANNI DEL LEGGENDARIO CREMINO FIAT,

che coincidono esattamente con la metà dei nostri 230 anni di tradizione cioccolatiera. Un legame simbolico e profondo tra passato e presente, che trova nuova espressione nella linea istituzionale dedicata alla Pasqua.

Ispirata all'iconico Cremino Fiat –il primo in Italia a quattro strati e creato da noi nel 1911 per il lancio della Fiat Tipo 4– questa collezione pasquale è un omaggio alla nostra capacità di innovare senza mai perdere le radici. Proprio come i cremini, anche le nostre uova a strati celebrano la stratificazione del gusto: combinazioni di cioccolato e nuove varianti gourmet si alternano in creazioni eleganti e sorprendenti.

Uova, ovette e formati speciali completano la linea, pensata per raccontare la qualità

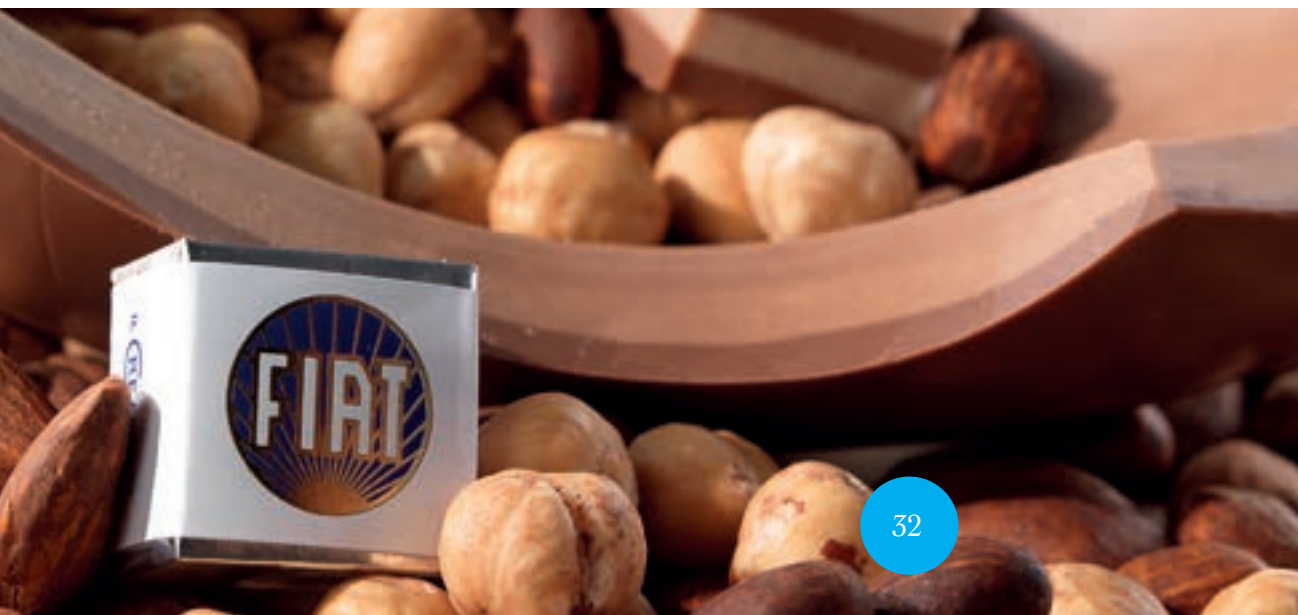
e l'artigianalità che da sempre ci distinguono. Ogni dettaglio – dai sapori alla confezione – richiama la raffinatezza e l'eccellenza del Cremino Fiat: cremoso, equilibrato, realizzato con oltre il 40% di frutta secca italiana e con la stessa ricetta segreta del 1911.

La novità di quest'anno è il packaging, completamente ripensato: una nuova forma morbida ed elegante, che richiama la silhouette naturale dell'uovo, e una grafica moderna che rende omaggio alla storica raggiera del logo Fiat, simbolo di stile e identità inconfondibile.

## UN CONNUBIO PERFETTO TRA TRADIZIONE E INNOVAZIONE.

Questa linea non è solo una proposta pasquale, ma un tributo alla nostra storia lunga due secoli e mezzo.

Un viaggio che parte dal cuore dell'arte cioccolatiera italiana e che, ancora oggi, si rinnova ad ogni strato, ad ogni dettaglio, ad ogni morso.







## Alvearino LIBERTY

Il piccolo alveare contiene 6 maxiovette Fiat assortite: Classico e Pistacchio.

Maxiovette di cioccolato al latte ripieno di crema Fiat  
e latte ripieno di crema Fiat Pistacchio, g 93 cad.

cod. 7700/26

12 alveari in carta dimensione 9,5 x 6,5 x h 4,5 cm.

### PER ESPORRE

cod. 66\_5215

Espositore in cartotecnica  
a due piani dimensione  
30 x 15,5 x h 32 cm









## MINI UOVA FIAT Assortite

La versione mini delle gustose uova bi-strato Fiat Classico, Dark, Pistacchio e Caramello.  
Un piccolo pensiero per stupire i propri cari con l'inconfondibile stile Majani, g 65 cad.

cod. 8441/26

24 astucci assortiti in cartotecnica dimensione 8 x 8 x h 12 cm - con sorpresa.





## Uovo FIAT CLASSICO

Uovo bi-strato con guscio di finissimo cioccolato al latte extra che racchiude un morbido strato di crema Fiat Classico, g 260 cad.

**cod. 8427/26**

8 confezioni in cartotecnica dimensione 14 x 14 x h 26 cm  
8 shopper in carta Majani 32 x 13 x h 40 cm.





## Uovo FIAT DARK

Uovo bi-strato con guscio di finissimo cioccolato fondente extra che racchiude un morbido strato di crema Fiat Dark, g 260 cad.

**cod. 8432/26**

8 confezioni in cartotecnica dimensione 14 x 14 x h 26 cm  
8 shopper in carta Majani 32 x 13 x h 40 cm.







## Uovo FIAT CARAMELLO

Uovo bi-strato con guscio di finissimo cioccolato al latte extra che racchiude un morbido strato di crema al Caramello, g 260 cad.

cod. 8434/26

8 confezioni in cartotecnica dimensione 14 x 14 x h 26 cm  
8 shopper in carta Majani 32 x 13 x h 40 cm.







## Uovo FIAT PISTACCHIO

Uovo bi-strato con guscio di finissimo cioccolato al latte extra che racchiude un morbido strato di crema al Pistacchio, g 260 cad.

cod. 8433/26

8 confezioni in cartotecnica dimensione 14 x 14 x h 26 cm  
8 shopper in carta Majani 32 x 13 x h 40 cm.







## Uova FIAT assortite

Assortimento di uova Fiat bi-strato, g 260 cad.

**cod. 8929/26**

16 confezioni: 4 Fiat Classico - 4 Fiat Dark - 4 Fiat Caramello - 4 Fiat Pistacchio  
dimensione 14 x14 x h 26 cm.  
16 shopper in carta Majani 32 x 13 x h 40 cm.







## Uovo FIAT CLASSICO BIG

Uovo bi-strato con guscio di finissimo cioccolato al latte extra che racchiude un morbido strato di crema Fiat Classico, g 400 cad.

**cod. 8400/26**

6 confezioni in cartotecnica dimensione 16 x 16 x h 31 cm

6 shopper in carta Majani 24 x h 45 cm.







# CIOCCOLATA SCORZA







## Uovo SCORZA 1832

Uovo di finissimo cioccolato fondente extra 65%, g 248 cad.

**cod. 8403/25**

4 confezioni in cartotecnica dimensione 17,5 x 17,5 x h 28 cm

4 shopper in carta Majani 24 x h 45 cm.









## Vetrina ISTITUZIONALE 115°

Assortimento di Uova Fiat:

2 Uova Fiat Classico g 400, 2 Uova Fiat Classico g 260, 2 Uova Fiat Dark g 260,  
2 Uova Fiat Pistacchio g 260, 2 Uova Fiat Caramello g 260, 12 Alvearino Liberty g 93,  
6 Mini Uova Fiat Classico g 65, 6 Mini Uova Fiat Dark g 65,  
6 Mini Uova Fiat Pistacchio g 65, 6 Mini Uova Fiat Caramello g 65.  
In omaggio 2 peluche Cremino Mini e 2 Peluche Cremino Medio.  
10 shopper in carta Majani.

cod. 8948/26



# LINEA CLASSIC

La linea Classic celebra la tradizione con uova al latte e fondenti,  
disponibili in diversi formati e diversi colori.  
Quest'anno, il nostro classico si rinnova con un tocco rétro: un pattern floreale  
ispirato agli anni '70, per una Pasqua piena di gioia e allegria.







## Alvearino TRE CIOCCOLATI

Custodite in un simpatico alveare in carta,  
6 golosissime maxiovette ai tre cioccolati.

Maxiovette ai tre cioccolati, guscio latte, interno fondente croccante e cuore morbido alle nocciole e mandorle, g 93 cad.

**cod. 7711/26**

12 alveari con guaina dimensione 9,5 x 6,5 x 4,5 cm.

### PER ESPORRE

**cod. 66\_5215**

Espositore in cartotecnica  
a due piani dimensione  
cm 30 x 15,5 x h 32.





## Uovo CLASSIC latte

**cod. 7111/26** – 8 g 150, h 40 cm

**cod. 7100/26** – 6 g 230, h 66 cm

**cod. 7101/2026** – 6 g 320, h 72 cm

1 shopper in carta Majani  
dimensione 32 x h 40 cm  
per ogni uovo.





## Uovo CLASSIC fondente

**cod. 7211/26** – 8 g 150, h 40 cm

**cod. 7200/26** – 6 g 230, h 66 cm

**cod. 7201/26** – 6 g 320, h 72 cm

1 shopper in carta Majani  
dimensione 32 x h 40 cm  
per ogni uovo.



### ASSORTITO

**cod. 7204/26**

4 uova latte e

4 uova fondente

g 230 - h 66 cm.

8 shopper in carta

Majani 32 x h 40 cm.





## Uovo BOX CLASSIC latte

Uovo di finissimo cioccolato al latte extra, g 230 cad.



**cod. 8419/26**

6 colorate confezioni in cartotecnica custodiscono un gustoso uovo al latte extra  
dimensione 17,5 x 17,5 x h 28 cm.

6 shopper in carta Majani 24 x h 45 cm.





## Uovo BOX CLASSIC fondente

Uovo di finissimo cioccolato fondente extra Perù 70%, g 230 cad.

**cod. 8416/26**

6 colorate confezioni in cartotecnica custodiscono un gustoso uovo Perù fondente al 70%  
dimensione 17,5 x 17,5 x h 28 cm.

6 shopper in carta Majani 24 x h 45 cm.





NEW

## Campana DIN DON latte

Campana di finissimo cioccolato al latte extra, g 100 cad.

**cod. 7113/26**

8 campane dimensione h 42 cm  
8 shopper in carta Majani 32 x h 40 cm.







## Cofanetto con ovette CLASSIC

Elegante cofanetto regalo con ovette al latte e fondenti.  
Ovette di finissimo cioccolato al latte ripiene di crema latte  
e fondente ripiene di crema fondente, g 250 cad.

**cod. 7731/26**

6 cofanetti dimensione 28 x 19 x 3,3 cm.



# I PLATÒ

Un'icona firmata Majani: il Platò è l'originale uovo di Pasqua piatto con sorpresa,  
dal design unico e registrato in esclusiva in tutta la Comunità Europea.

Innovazione e gusto in una forma che sorprende,  
e quest'anno, anche in una versione nuova!





## Platò ASSORTIMENTO

Assortimento di Platò Majani:

- 4 Latte e granella di nocciole,
- 4 Fondente e granella di nocciole,
- 4 Bianco e granella di nocciole e pistacchi,
- 4 Bigusto, g 250 cad.

**cod. 8207/26**

16 confezioni dimensione  
24 x 2,5 x h 31 cm - con sorpresa.

**PER ESPORRE**

**cod. 66\_5214**

Espositore da terra per Platò  
dimensione 61 x 33 x h 180 cm.





## Platò LATTE & NOCCIOLE

Uovo piatto di finissimo cioccolato al latte extra  
con decorazione di granella di nocciole, g 250 cad.



cod. 8200/26

6 confezioni dimensione 24 x 2,5 x h 31 cm - con sorpresa.







## Platò BIANCO NOCCIOLE & PISTACCHI

Uovo piatto di cioccolato bianco  
con decorazione di granella di nocciole e pistacchi, g 250 cad.



cod. 8202/26

6 confezioni dimensione 24 x 2,5 x h 31 cm - con sorpresa.







## Platò BIGUSTO

Uovo piatto bigusto, metà finissimo cioccolato fondente extra  
e metà finissimo cioccolato al latte, g 250 cad.



cod. 8206/26

6 confezioni dimensione 24 x 2,5 x h 31 cm - con sorpresa.







## Platò FONDENTE & NOCCIOLE


Uovo piatto di finissimo cioccolato fondente extra  
con decorazione di granella di nocciole, g 250 cad.

cod. 8201/26

6 confezioni dimensione 24 x 2,5 x h 31 cm - con sorpresa.







Compatto, colorato e con un tocco poetico:  
Platò Bloom è la nuova versione del nostro iconico uovo piatto,  
con un delicato foro a forma di fiore.  
Un piccolo gioiello di design e dolcezza,  
pronto a sorprendere.

Bloom





## Platò BLOOM LATTE & PISTACCHIO

Uovo piatto di cioccolato latte con decorazione di granella di pistacchi, g 180 cad.

NEW

**cod. 8208/26**



6 confezioni dimensione 18 x 1,5 x h 25,5 cm - con sorpresa.



**PER ESPORRE**

**cod. 66\_5217**

Espositore da banco a tre piani  
Platò Bloom dimensione  
20 x 28 x h 46 cm.







## Platò BLOOM FONDENTE & LAMPONE

Uovo piatto di cioccolato fondente  
con decorazione di granella di lamponi liofilizzati, g 180 cad.

**cod. 8209/26**

6 confezioni dimensione 18 x 1,5 x h 25,5 cm - con sorpresa.







## Platò BLOOM GIANDUIA & NOCCIOLE

Uovo piatto di gianduia  
con decorazione di granella di nocciole, g 180 cad.

**cod. 8210/26**

6 confezioni dimensione 18 x 1,5 x h 25,5 cm - con sorpresa.



**PER ESPORRE**

**cod. 66\_5217**

Espositore da banco a tre piani  
Platò Bloom dimensione  
20 x 28 x h 46 cm.



Frutta e cioccolato si incontrano in una collezione curata nei dettagli per i palati più esigenti e curiosi.

Uova di varie dimensioni e confezioni eleganti per chi ama gusti intensi e abbinamenti ricercati.





# LINEA GOURMET









## Uovo BIANCO e AMARENA

Uovo di cioccolato bianco con granuli di amarena disidratata, g 160 cad.

**cod. 8435/26**

8 confezioni in cartotecnica custodiscono  
un golosissimo uovo fruttato bianco e amarena.

Confezione dimensione 14 x 14 x h 24 cm,  
8 shopper in carta Majani 32 x 13 x h 40 cm.





## Uovo FONDENTE e ARANCIA

Uovo di finissimo cioccolato fondente extra con scorzette di arancia candita, g 170 cad.

**cod. 8436/26**

8 confezioni in cartotecnica custodiscono  
un golosissimo uovo fruttato fondente e arancia.

Confezione dimensione 14 x 14 x h 24 cm,  
8 shopper in carta Majani 32 x 13 x h 40 cm.













## MINI GOLOSOVI Assortiti

Assortimento di mini uova granellate internamente, g 65 cad.

**cod. 8442/26**

24 confezioni in cartotecnica dimensione 8 x 8 x h 12 cm

6 fondente con granella di nocciole, 6 bianco con pistacchi e mandorle salate,  
6 fondente e lampone disidratato, 6 latte con granella di nocciole - con sorpresa.





## Uovo GOLOSOVO bianco

Uovo di cioccolato bianco completamente ricoperto di granella di pistacchi e mandorle salate, g 450 cad.

**cod. 8423/26**

4 confezioni in cartotecnica dimensione 17,5 x 17,5 x h 28 cm  
4 shopper in carta Majani dimensione 24 x h 45 cm.















## Uovo GOLOSOVO fondente

Uovo di finissimo cioccolato fondente extra completamente ricoperto di granella di nocciole tostate, g 450 cad.

**cod. 8406/26**

4 confezioni in cartotecnica dimensione 17,5 x 17,5 x h 28 cm  
4 shopper in carta Majani dimensione 24 x h 45 cm.





## Uovo GOLOSOVO latte

Uovo di finissimo cioccolato al latte extra completamente ricoperto di granella di nocciole tostate, g 450 cad.

**cod. 8405/26**

4 confezioni in cartotecnica dimensione 17,5 x 17,5 x h 28 cm  
4 shopper in carta Majani dimensione 24 x h 45 cm.







## GOLOSOVI Assortiti

Uova granellate di cioccolato bianco con pistacchi e mandorle salate, di cioccolato al latte con granella di nocciole e cioccolato fondente con granella di nocciole, g 450 cad.

**cod. 8407/26**

8 confezioni in cartotecnica dimensione 17,5 x 17,5 x h 28 cm  
(3 Golosovo latte - 3 Golosovo fondente - 2 Golosovo bianco)  
8 shopper in carta Majani dimensione 24 x h 45 cm.





## Uovo NOCCIOLONE SMALL latte

Uovo di finissimo cioccolato al latte extra completamente rivestito all'interno di nocciole italiane intere tostate, g 250 cad.

**cod. 8437/26**

8 confezioni in cartotecnica custodiscono un golosissimo Nocciolone, dimensione 14 x 14 x h 24 cm - 8 shopper in carta Majani cm 32 x h 40.







## Uovo NOCCIOLONE latte

Uovo di finissimo cioccolato al latte extra completamente rivestito all'interno di nocciole italiane intere tostate, g 400 cad.

**cod. 8411/26**

4 confezioni in cartotecnica custodiscono un golosissimo Nocciolone.  
Confezione dimensione 17,5 x 17,5 x h 28 cm - 4 shopper in carta Majani cm 24 x h 45.

### ASSORTITO

**cod. 8413/26**

3 nocciolone latte e

3 nocciolone fondente.

6 shopper in carta Majani  
cm 24 x h 45.





## Uovo NOCCIOLONE SMALL fondente

Uovo di finissimo cioccolato fondente extra completamente rivestito all'interno di nocciole italiane intere tostate, g 250 cad.

**cod. 8438/26**

8 confezioni in cartotecnica custodiscono un golosissimo Nocciolone, dimensione 14 x 14 x h 24 cm - 8 shopper in carta Majani cm 32 x h 40.







## Uovo NOCCIOLONE fondente

Uovo di finissimo cioccolato fondente extra completamente rivestito all'interno di nocciole italiane intere tostate, g 400 cad.

**cod. 8412/26**

4 confezioni in cartotecnica custodiscono un golosissimo Nocciolone.  
Confezione dimensione 17,5 x 17,5 x h 28 cm - 4 shopper in carta Majani cm 24 x h 45.





## Uovo LUSSO CLARISSA latte

Uovo di finissimo cioccolato al latte, g 320 cad.

NEW

**cod. 7416/26**

2 eleganti uova avvolte da un morbido tessuto rosa cipria, h 42 cm.

2 shopper in carta Majani 24 x h 45 cm.







## Uova LUSO NOA fondente

Uovo di finissimo cioccolato fondente extra  
g 660 cad.

**cod. 7418/26**

2 eleganti uova avvolte  
da un morbido tessuto  
verde salvia, h 56 cm.

2 shopper in carta  
Majani 30 x h 55 cm.









## Gran assortimento GOURMET

Goloso assortimento di uova Gourmet.

**cod. 8997/26**

22 confezioni in cartotecnica custodiscono le ricette esclusive Majani.

4 Uova bianco e amarena g 160 cad, 4 Uova fondente e arancia g 170 cad,

4 Nocciolone latte g 250 cad, 4 Nocciolone fondente g 250 cad,

3 Nocciolone latte g 400 cad, 3 Nocciolone fondente g 400 cad.

22 shopper in carta Majani.





## Vetrina PASTELLO

Goloso assortimento di uova Majani.

**cod. 8903/26**

3 Platò bianco con granella di nocciola e pistacchi g 250,  
3 Platò bigusto g 250, 4 Uova fondente e arancia g 170, 4 Nocciolone fondente g 250,  
6 Uovo latte box classic g 230, 6 Alvearino tre cioccolati g 93.  
In omaggio 6 Alvearino tre cioccolati g 93.  
14 shopper in carta Majani.









## Vetrina RAINBOW

Goloso assortimento di uova Majani.

**cod. 8936/26**

24 Mini golosovi assortiti g 65 cad. (6 latte con granella di nocciola,  
6 bianco con granella di pistacchi e mandorle, 6 fondente con granella di lampone liofilizzato,  
6 fondente con granella di nocciola), 4 Uova Fiat classico g 260,  
4 Uova Fiat pistacchio g 260, 2 Platò fondente e granella di lampone liofilizzato g 180,  
2 Platò latte con granella di pistacchi g 180, 2 Platò gianduia con granella di nocciola g 180.  
In omaggio un peluche gallo - 8 shopper in carta Majani.







# LINEA BIGUSTO

Frutta e cioccolato si incontrano in una collezione curata nei dettagli  
per i palati più esigenti e curiosi. Uova di varie dimensioni  
e confezioni eleganti per chi ama gusti intensi e abbinamenti ricercati.







## Uovo GIUNONE bigusto

L'uovo Majani gigante per una Pasqua speciale. Metà finissimo cioccolato fondente extra e metà finissimo cioccolato al latte extra, kg 3,400.

**cod. 7303/26**

1 uovo bigusto h 135 cm.







## Uovo LUI & LEI bigusto

Uovo bigusto metà  
finissimo cioccolato  
al latte e metà finissimo  
cioccolato fondente extra,  
g 320 cad.

**cod. 7301/26**

6 uova bigusto assortite  
con sorpresa dedicata  
a lui e a lei h 72 cm.  
6 shopper in carta  
Majani 32 x h 40 cm.



## Uovo BIGUSTO Kg 1,250

Uovo bigusto metà  
finissimo cioccolato  
al latte e metà finissimo  
cioccolato fondente extra,  
kg 1,250 cad.

**cod. 7302/26**

Uovo bigusto  
h 110 cm.  
1 shopper  
in carta Majani  
30 x h 55 cm.



# LE CONFETTATE

Un'esplosione di colori, formati e misure per le nostre uova confettate,  
protagoniste di dolcezza e croccantezza.

Quest'anno anche in un packaging innovativo e moderno,  
per una Pasqua ancora più sorprendente.







## Confezione confettate LE NATURALI

Uova di cioccolato fondente confettate, g 155 cad.

**cod. 8301/26**

8 confezioni da 4 uova di gallina naturali 25 x 5,5 x h 8 cm.



## Confezione confettate LE BIANCHE

Uova di cioccolato fondente confettate, g 155 cad.

**cod. 8302/26**

8 confezioni da 4 uova di gallina bianche 25 x 5,5 x h 8 cm.





## Confezione confettate LE COLORATE

Uova di cioccolato fondente confettate, g 155 cad.

**cod. 8303/26**

8 confezioni da 4 uova di gallina colorate 25 x 5,5 x h 8 cm.



**Uova di GALLINA naturali**  
Uova di cioccolato fondente confettate, g 40 cad.

**cod. 8138/17**

kg 3,600 - 8 buste cliente vuote  
1 cornicetta ingredienti.



## Uova di GALLINA colorate

Uova di cioccolato fondente confettate, g 40 cad.

**cod. 8300/17**

kg 3,600 - 8 buste cliente vuote  
1 cornicetta ingredienti.





**Uova di PICCIONE colorate**  
Ovette di cioccolato fondente confettate, g 16 cad.

**cod. 8334/24**

kg 3,400 - 8 buste cliente vuote, 1 cornicetta ingredienti.



## **Uova di QUAGLIA ripiene colorate**

Ovette di cioccolato al latte confettate ripieno di crema alla nocciola, g 10 cad.

**cod. 8333/24**

kg 4,000 - 8 buste cliente vuote, 1 cornicetta ingredienti.



## **Uova di QUAGLIA ripiene screziate**

Ovette di cioccolato al latte confettate ripieno di crema alla nocciola, g 10 cad.

**cod. 8335/24**

kg 4,000 - 8 buste cliente vuote, 1 cornicetta ingredienti.



## Cocca CLAIRE

Finissimo cioccolato al latte extra decorato a mano, g 600 cad.

cod. 8002/26

1 gallina in cioccolato 25 x 16 x h 21,5 cm - con sorpresa.





## Cocca EMILY

Finissimo cioccolato al latte extra decorato a mano, g 230 cad.

**cod. 8003/26**

4 gallinelle in cioccolato 15 x h 14 cm - con sorpresa.

Le galline Majani  
vengono realizzate a mano  
dalle nostre decoratrici  
con abilità e cura sovrapponendo  
il cioccolato al latte e bianco  
nelle diverse declinazioni di colore.



# LINEA BAMBINI

Immergiti nel mondo marino della nostra linea dedicata ai bambini, dove fantasia e dolcezza nuotano insieme in un oceano di sorprese.

Quest'anno, il tema è il mare: pesci colorati, conchiglie, cavallucci e simpatici personaggi acquatici prendono vita in una collezione pensata per incantare i più piccoli.

Uova, ovette e peluche si vestono di toni vivaci e dettagli ispirati al fondale marino, in tanti gusti, formati e dimensioni. Ogni creazione è studiata per unire gioco e dolcezza, trasformando la Pasqua in un'avventura divertente e indimenticabile.

Dal packaging illustrato alle morbide sorprese da coccolare, tutto è pensato per regalare un sorriso... con un tocco salato di fantasia!







## Gran misto BABY

Maxiovette di cioccolato al latte ripieno di crema latte e  
fondente ripieno di crema fondente, g 15,5 cad.

**cod. 8154/26**

kg 6,000 - 12 sacchetti assortiti da g 500 - 1 segnagusto, 24 buste cliente vuote.







## Expo da banco MAXIOVETTE BLA BLA

Maxiovette di finissimo cioccolato al latte ripieno di crema latte, g 15,5 cad.

**cod. 7703/24**

4 espositori da banco contenenti g 700 cad. di maxiovette, dimensione 13 x 12 x h 6,5 cm.





## Alvearino BABY OCTOPUS

Maxiovette di finissimo cioccolato al latte ripieno di crema latte, g 93 cad.

**cod. 7707/26**

12 alvearini da 6 maxiovette, con guaina, dimensione 9,5 x 6,5 x h 4,5 cm.

### PER ESPORRE

**cod. 66\_5215**

Espositore in cartotecnica  
a due piani dimensione  
cm 30 x 15,5 x h 32.







## GRANCHIO GERRY con ovetto latte

Simpaticissimo, tenero e morbido, il granchio Gerry protegge l'uovo di cioccolato al latte per sorprendere i bimbi di tutte le età con un regalo originale e divertente. Uovo di finissimo cioccolato al latte extra, g 50 cad.

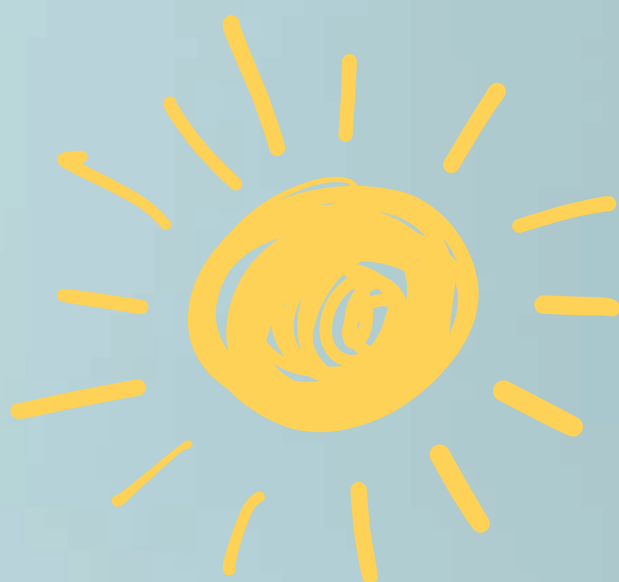
**cod. 7411/26**

4 granchi peluche confezionati con ovetto latte in astuccio dimensione 7 x 7 x h 10,5 cm. Peluche h 26 cm.

Nella scelta dei pupazzi,  
ci affidiamo ad aziende  
che garantiscono la certificazione  
secondo le rigorose norme Europee,  
confermando qualità e sicurezza  
e controllando la produzione  
in tutte le fasi di lavorazione.  
Lavabili a 30° C.







## Alveare MINI OVETTE KIDS

Sedici gustosissime mini uova colorate custodite in alveare.

Ovette confettate di cioccolato al latte  
ripiene di crema alle nocciole, g 144 cad.

**cod. 8337/26**

6 alveari con guaina dimensione 14,5 x 14,5 x 3,5 cm.







## Uovo KIDS SMALL latte

Uovo di finissimo cioccolato al latte extra, g 150 cad.

**cod. 7107/26**

8 confezioni dimensione 14 x 14 x h 24 cm con sorpresa unisex.

8 shopper in carta Majani 32 x h 40 cm.







## Uovo SPLASH fondente

Uovo di finissimo cioccolato fondente extra, g 230 cad.

**cod. 7109/26**

6 uova h 33 cm con sorpresa unisex.  
6 shopper in carta Majani 32 x h 40 cm.





## Uovo SPLASH latte

Uovo di finissimo cioccolato al latte extra, g 230 cad.

**cod. 7108/26**

6 uova h 33 cm con sorpresa unisex.  
6 shopper in carta Majani 32 x h 40 cm.









## Vetrina KIDS

L'assortimento Majani dedicato ai più piccini.

4 Granchio Gerry con ovetto latte g 50, 8 Uova kids small g 150,  
3 Uova splash latte g 230, 3 Uova splash fondente g 230, 12 Alvearini baby octopus g 93,  
6 Alveari mini ovetto kids g 144. In omaggio 2 Baby balenotti peluche.  
14 shopper in carta Majani.

**cod. 8937/26**



# RIEPILOGO SFUSI



PAG 14

cod. 0649 - Cuoricini ROSSI



PAG 14

cod. 8185/26 - Cuoricini MIX



PAG 15

cod. 8183 - Cuori ROSSI



PAG 15

cod. 7513/22 - Cuori BLU



PAG 16

cod. 8991/17 - Cuori GIALLI



PAG 17

cod. 8168 - Ovette FIAT CLASSICO



PAG 17

cod. 8100/22 - Ovette FIAT PISTACCHIO



PAG 18

cod. 8169 - Ovette FIAT NOIR



PAG 18

cod. 8116/24 - Ovette SCORZA



PAG 19

cod. 8162 - Ovette SQUARE



PAG 19

cod. 8161/19 - Ovette ESSENCE





PAG 20

cod. 8151/25 - Ovette COLORS



PAG 21

cod. 8160/23 - Ovette MILK



PAG 21

cod. 8155/23 - Ovette DARK



PAG 22

cod. 8118/24 - Gran Misto Istituzionale



PAG 23

cod. 8119/25 - Gran Misto Arcobaleno



PAG 24

cod. 8175 - Maxi FIAT CLASSICO



PAG 24

cod. 8178 - Maxi FIAT NOIR



PAG 25

cod. 8112/23 - Maxi FIAT PISTACCHIO



PAG 25

cod. 8177 - Maxi FIAT EXTRANOIR



PAG 26

cod. 8173/21 - Maxi SCORZA



PAG 27

cod. 8159/20 - Maxi ESSENCE



PAG 27

cod. 8111/22 - Maxi TRE CIOCCOLATI



# SUPPORTI ALLA VENDITA

cod. 66\_5213

Espositore da terra  
per uova PLATÒ  
dimensione 50 x 28 x h 180 cm



cod. 66\_5214

Espositore da terra  
per uova PLATÒ  
dimensione 61 x 33 x h 180 cm



cod. 66\_5755

Espositore per sfusi  
a 3 buche dimensione  
35 x h 54 cm



cod. 66\_5760

Kit astucci in cartotecnica a bauletto  
con manico in cotone per autoconfezionamento  
12 piccoli dimensione 15 x 11 x 7,5 cm (circa g 200/400)  
6 grandi dimensione 17 x 13 x 8 cm (circa g 400/800)

cod. 66\_5217

Espositore da banco  
in cartotecnica a tre piani  
per Platò Bloom  
dimensione 20 x 28 x h 46 cm





**cod. 9000**

Vaso vetro e acciaio  
dimensione  
13,5 x 10 h 29,5 cm



**cod. 9086**

Vaso vetro  
con coperchio  
dimensione  
Ø 17,5 x h 30 cm



**cod. 9083**

Vaso vetro tondo  
dimensione  
Ø 17,5 x h 15 cm



**cod. 66\_5646**

Espositore in legno  
22 x 26 x h 34 cm  
per vaschette Sfusi  
(può contenere 4 vaschette)



**cod. 9304**

Rendiresto in legno  
con binario espositivo  
per prodotti da banco  
dimensione 24,5 x 28 x h 13,5 cm



**cod. 66\_5215**

Espositore in cartotecnica  
a due piani per alvearini  
e sacchetti gelatine  
dimensione 30 x 15,5 x h 32 cm



cod. 66\_5725

Kit da 6 vaschette in cartotecnica  
dimensione 14 x 21 x h 7 cm



cod. 66\_5485

Kit da 4 vaschette  
in acetato  
dimensione  
20 x 10 x h 6 cm



cod. 66\_5068

Kit da 4 espositori a  
marsupio dimensione  
15 x 9 x h 23 cm



cod. 9021

Lattine Vintage 2 piccole  
dimensione 13 x 8,5 x h 5 cm  
1 grande dimensione 19,5 x 12,5 x h 7 cm

cod. 66\_5666

Nastro crema  
personalizzato  
h 15 mm - 50 mt



cod. 66\_5662

Nastro marrone  
personalizzato  
h 15 mm - 50 mt



cod. 66\_5051

Nastro rosso  
personalizzato  
h 15 mm - 50 mt



cod. 9082

Grebiule  
Natural lungo





#### **Shopper A**

dimensione 30 x h 55 x 15 cm

in dotazione con uova da g 660 e 1.250



#### **Shopper B**

dimensione 24 x h 45 x 17 cm

in dotazione con Uova in scatola



#### **cod. 66\_5720**

Kit da 20  
shopper grandi  
dimensione  
32 x 13 x h 40 cm

#### **cod. 66\_5719**

Kit da 20  
shopper piccole  
dimensione  
22 x 10 x h 27 cm



cod. 66\_5757

Kit da 6 shopper big  
per Gallina Claire  
dimensione  
32 x 20 x h 32 cm

cod. 66\_5423

Kit da 10 shopper  
azzurre floreali  
dimensione  
32 x 13 x h 40 cm



cod. 66\_5427

Kit da 6 shopper  
in TNT grandi  
dimensione  
45 x 15 x h 35 cm





Ideazione, impaginazione e progetto grafico:  
Ufficio Marketing Majani

Finito di stampare nel mese di Agosto 2025  
da Sincromia srl - Roveredo in Piano (PN)

Fotografia: [lolloneri.com](http://lolloneri.com)

Stylist: Vilmer Amadini

Packaging: Dinamo Project - Imola

Le immagini e i colori del presente catalogo sono meramente indicativi.  
L'oggettistica non espressamente indicata nella didascalia descrittiva è da ritenersi scenografica.